



Verksamhetsberättelse Avelsrådet – Vit Herdehundklubb 2012

Verksamhet 2012

Avelsrådet har arbetat med att lägga in information i Lathunden. Avelsrådet har behandlat ärenden och dispenser gällande RAS samt deltagit vid möten och arbete gällande avel och hälsa. Avelsrådet har även varit behjälpligt vid avelsfrågor och avelsplanering mm. Under året har vi arbetat med revidering av RAS. Vi har under året även yttrat oss i ett antal ärenden kring mönstring.

Avelsrådet vill även tacka för visad öppenhet hos alla de uppfödare som delar med sig av sina erfarenheter och i förtroende berättar om defekter och sjukdomar hos sina hundar, både egen-uppfödda samt importer.

Avelsrådet 2012 har bestått av Solweigh Hjelm, Linda Johansson, Titti Benjaminsson och sammankallande Annicka Barvestad. Sara Söderström har funnits med i avelsrådet som resursperson och valpförmedlare har Agneta Johansson varit.

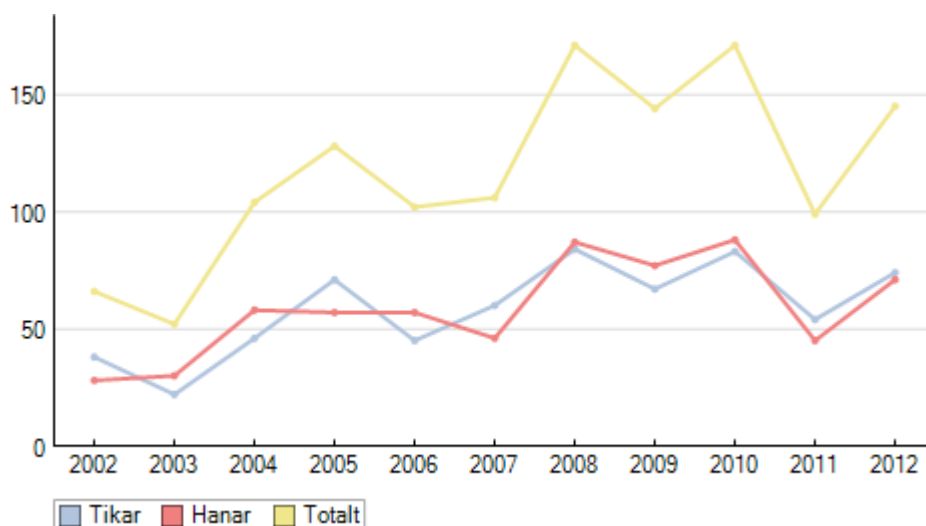
Det är uppfödare som ni som gör det möjligt att tillsammans förvalta en frisk och sund ras.

Tack!

Statistik registreringar SKK

Antal reg/år	2002	2003	2004	2005		2006		2007		2008		2009		2010		2011		2012	
Tikar (vara importer)	38	22	46	71	(3)	45	(5)	60	(9)	84	(8)	67	(7)	83	(7)	54	(4)	74	(4)
Hanar (vara importer)	28	30	58	57	(2)	57	(5)	46	(4)	87	(5)	77	(1)	88	(3)	45	(3)	71	(6)
Totalt	66	52	104	128	(5)	102	(10)	106	(13)	171	(13)	144	(8)	171	(10)	99	(7)	145	(10)

Importert kan visas från och med 2004





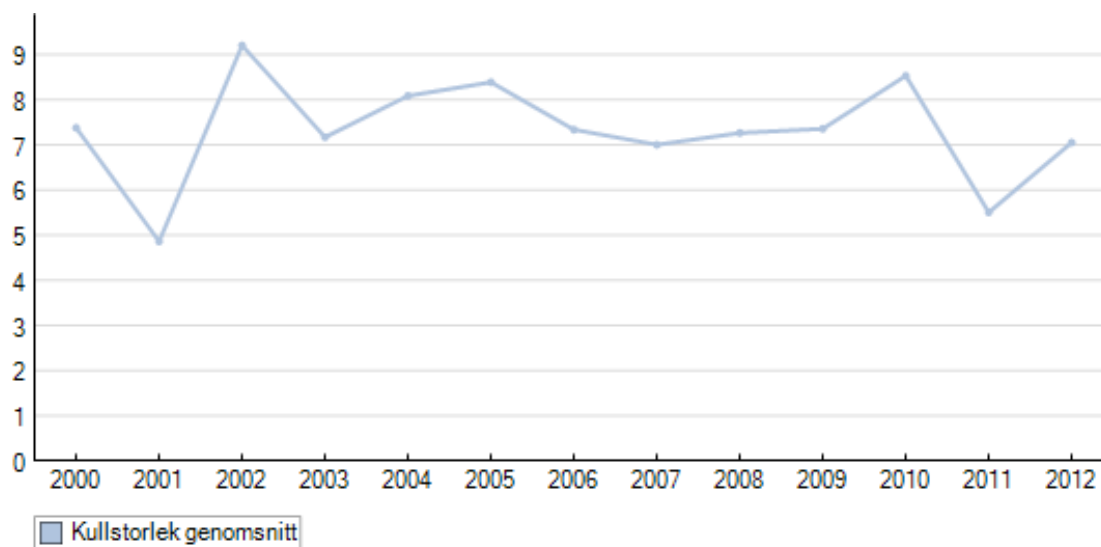
Under 2012 har totalt 145 stycken vita herdehundar registrerats i SKK.

- Fördelat på 74 tikar och 71 hanar
- 10 av dem är import, 4 tikar och 6 hanar:
 - Danmark: 2
 - Norge: 2
 - Polen: 2
 - Nederländerna: 3
 - Österrike: 1
- 1 hund har mönstrats in under året – 1 tik.

År 2012 föddes 21 kullar

21 kullar med totalt 148 valpar ger en kullstorlek på 7,0 valpar/kull.

	2002	2003	2004	2005	2006	2007	2008	2009	2010	2011	2012
Kullstorlek genomsnitt	9,2	7,2	8,1	8,4	7,3	7,0	7,3	7,4	8,5	5,5	7,0
Antal kullar	5	6	12	13	12	11	23	17	19	16	21



Nya kennlar

Erövraren
Paradise Pearl's



RAS-utvärdering

År 2012 registrerades 19 kullar varav 16 stycken följde RAS, se bilaga "Registrerade kullar 2012 – RAS".

Population/avelshundsanvändning

Antal valpar per avelsdjur

Strategi:

Att följa den allmänna rekommendationen vid avel i små populationer, vilket innebär att enskilda avelshundar inte skall stå för mer 5% av det totala antalet registrerade valpar under en generation inom rasen, under hela sin livstid. Detta skulle för vit herdehund innebära ca 35 avkommor totalt. För att bredda avelsbasen bör upprepade kombinationer undvikas.

Hanar	Regnr	Namn	Hundens andel av rasen		2012 Antal kullar	2012 Antal valpar	2012 Kull- snitt	Totalt Antal kullar	Totalt Antal valpar
			2012 % Antal kullar	2012 % Antal valpar					
	S37626/2007	Barvestad's Cosmos	14,3	9,5	3	14	4,7	3	14
	AS68200/2005	Vallgårdens Monsieur Aragon	9,5	6,8	2	10	5,0	7	43
	S44178/2009	South Stroom's Amazing Dinozzo	4,8	7,4	1	11	11,0	1	11
	LOF1BBLS3222	Cherokee Baltic beauty du bois des terne	4,8	7,4	1	11	11,0	1	11
	AS31542/2005	Ingrids Vita Apollon	4,8	6,1	1	9	9,0	2	16
	S44175/2009	South Stroom's Amazing Bambas	4,8	6,1	1	9	9,0	1	9
	FINER39120/08	D'Artagnan Shon Du Domaine Du Thu L	4,8	6,1	1	9	9,0	1	9
	S50955/2008	The-Boss	4,8	5,4	1	8	8,0	1	8
	S63768/2008	Tågabo Månster Mållgan	4,8	5,4	1	8	8,0	1	8
	SE27146/2011	Born To Win White Knight	4,8	5,4	1	8	8,0	1	8
	AS21801/2004	Sunnantorps Budgie Beat	4,8	4,7	1	7	7,0	3	18
	S53517/2008	Annza's Axo	4,8	4,7	1	7	7,0	5	35
	VDHRWS07/0538	Buddy-Enrico Vom Osteland	4,8	4,7	1	7	7,0	1	7
	S54753/2007	Pipino's Alexandre	4,8	4,1	1	6	6,0	3	27
	S54756/2007	Pipino's Athilla	4,8	4,1	1	6	6,0	1	6
	S49742/2009	Pipino's Big White Kitten	4,8	4,1	1	6	6,0	1	6
	NHSBBIJL2709739	Juan Of Skah Dakota	4,8	4,1	1	6	6,0	1	6
	DK02040/2010	Made-To-Measure Inspektor Ice	4,8	4,1	1	6	6,0	1	6



		Hundens andel av rasen							
Tikar		2012	2012	2012	2012	2012	Totalt	Totalt	
Regnr	Namn	% Antal kullar	% Antal valpar	Antal kullar	Antal valpar	Kullsnitt	Antal kullar	Antal valpar	
AS33354/2005	Båthuset's Angela	4,8	7,4	1	11	11,0	3	33	
SE50046/2010	Compulsive Desire	4,8	7,4	1	11	11,0	2	18	
S25969/2009	Horsebo Supreme	4,8	6,1	1	9	9,0	2	11	
S55345/2009	Paradise Pearl's Bella	4,8	6,1	1	9	9,0	1	9	
S67766/2009	Vinterängens Cassiopeia	4,8	6,1	1	9	9,0	1	9	
AS69358/2006	Vallgårdens Bacchie	4,8	5,4	1	8	8,0	1	8	
S17532/2008	Vallgårdens Call Me Coccas	4,8	5,4	1	8	8,0	3	24	
S63757/2008	Tågabo Mimmi Maräng	4,8	5,4	1	8	8,0	2	15	
SE50047/2010	Alpinarc Jessy	4,8	5,4	1	8	8,0	1	8	
AS31535/2005	Ingrids Vita Angelique	4,8	4,7	1	7	7,0	2	16	
AS50132/2005	Aliena Of Trebons Berger Blanc	4,8	4,7	1	7	7,0	3	24	
AS33700/2006	Barvestad's Bezzie	4,8	4,7	1	7	7,0	2	16	
S38943/2007	Barvestad's Dee-Dee	4,8	4,1	1	6	6,0	3	22	
S53362/2007	Bacchara Of Trebons Berger Blanc	4,8	4,1	1	6	6,0	4	28	
S55090/2008	Frostflake's Grace Kelly	4,8	4,1	1	6	6,0	2	10	
S61846/2008	Vallgårdens Darling Duchess	4,8	4,1	1	6	6,0	1	6	
S44171/2009	South Stream's Amazing Xenia	4,8	4,1	1	6	6,0	1	6	
S56518/2009	Ingrids Vita C-Nicole	4,8	4,1	1	6	6,0	1	6	
S50959/2009	Rolling Dog's Hera	4,8	3,4	1	5	5,0	1	5	
S68864/2008	Vallgårdens Elegant Electra	4,8	2,7	1	4	4,0	2	6	
S11408/2007	Bianca Of Trebons Berger Blanc	4,8	0,7	1	1	1,0	3	17	

En hund som använts i avel under 2012 har fler än 35 avkommor totalt. Under 2010 och 2011 användes två hundar som hade mer än totalt 35 avkommor. Under 2009 var dock denna siffra noll. Två upprepade kombinationer har gjorts, varav den ena kombinationen gjordes för tredje gången.

Det är viktigt att uppfödare förstår hur en snäv avelsbas påverkar rasen på sikt.

Effektiv avelsbas

Se bilaga "Avelsstatistik", "Effektiv avelsbas"

Djur använda i avel

	2000	2001	2002	2003	2004	2005	2006	2007	2008	2009	2010	2011	2012	Totalt
Kullar	8	7	5	6	12	13	12	11	23	17	19	16	21	170
Tikar	7	6	5	6	11	13	12	10	22	16	18	15	21	99
Hanar	5	4	4	6	6	9	10	9	18	15	15	13	18	87

Antal olika tikar resp. hanar använda i avel ett visst år. (År = födelsedatum för kull)
D.v.s. Hur många tikar resp. hanar användes i avel till kullar födda år xxxx.



Ålder på avelsdjur

Under 2012 har inget avelsdjur varit under 2 år vid parningstillfället.

Det är bra att uppfödare förstår vikten av att inte använda för unga hundar i avel.

Andel hundar som överstigit 2 års ålder vid första valpkull:

2000: 87%	2007: 100%
2001: 71%	2008: 96%
2002: 80%	2009: 77%
2003: 83%	2010: 95%
2004: 83%	2011: 100%
2005: 77%	2012: 100%
2006: 92%	

Inavel

Med hjälp av programverktyget Lathunden har vi beräknat inavelsgraden, den är tyvärr inte korrekt på grund av att många hundar saknar fullständiga stamtavlor och därmed blir inavelsgraden missvisande. Låg inavelsgrad eftersträvas.

	2002	2003	2004	2005	2006	2007	2008	2009	2010	2011	2012
Inavelsgrad	-	0 %	0 %	0,6 %	0,7 %	0 %	0,2 %	0,3 %	0,3 %	0,1 %	0,4 %

Rasens genomsnittliga inavelsgrad. Beräknad över 5 generationer.

Det råder en allmän kultur bland de vita herdehunduppfödarna att undvika inavel och många uppfödare arbetar hårt med att öka populationens genetiska variation.

Höftledsdysplasi, HD

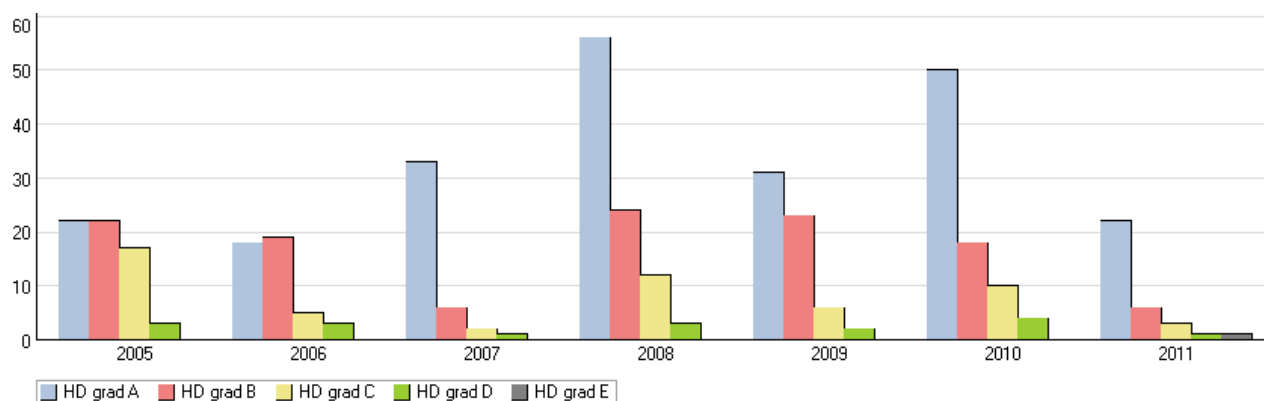
Antalet hundar belastade med höftledsdysplasi har minskat mot föregående år. Däremot ser vi att antalet röntgade hundar minskat (gäller för såväl HD som ED). Av totalt undersökta hundar ligger resultatet för HD-fria (HD-A och B) på 78,5%. Totalt antal HD-belastade (HD-C, D och E) i rasen är 21,5%. Detta får anses som en ok genomsnittlig HD-statistik för rasen.

Utveckling HD-belastade hundar (% av totalt undersökta) *

2000 – 55,6%	2006 – 17,8%
2001 – 31,6%	2007 – 7,1%
2002 – 50,0%	2008 – 15,8%
2003 – 16,7%	2009 – 12,9%
2004 – 25,6%	2010 – 17,1%
2005 – 31,3%	2011 – 15,2%



Diagnos	2005		2006		2007		2008		2009		2010		2011	
HD grad A	22	(34,4%)	18	(40,0%)	33	(78,6%)	56	(58,9%)	31	(50,0%)	50	(61,0%)	22	(66,7%)
HD grad B	22	(34,4%)	19	(42,2%)	6	(14,3%)	24	(25,3%)	23	(37,1%)	18	(22,0%)	6	(18,2%)
HD grad C	17	(26,6%)	5	(11,1%)	2	(4,8%)	12	(12,6%)	6	(9,7%)	10	(12,2%)	3	(9,1%)
HD grad D	3	(4,7%)	3	(6,7%)	1	(2,4%)	3	(3,2%)	2	(3,2%)	4	(4,9 %)	1	(3,0%)
HD grad E													1	(3,0%)
Totalt antal undersökta	64		45		42		95		62		82		33	
Snittålder för undersökningen	22		16		17		18		16		17		14	
Antal födda	109		88		77		167		125		162		88	
Röntgade / födda (%)	58,7%		51,1%		54,5%		56,9%		49,6%		50,6%		37,5%	



Inga hundar med HD-belastning har använts i avel under 2012, vilket är en förbättring från 2011 då två hundar med HD-D användes i avel.

Det är önskvärt att samtliga uppfödare känner till riskerna med att använda HD-belastade djur i avel. Det är också viktigt att inte titta på endast en individs HD-resultat, utan även ta hänsyn till släktingars röntgenresultat.

Det är också viktigt att andelen röntgade hundar ökar.



Armbågsdysplasi, ED

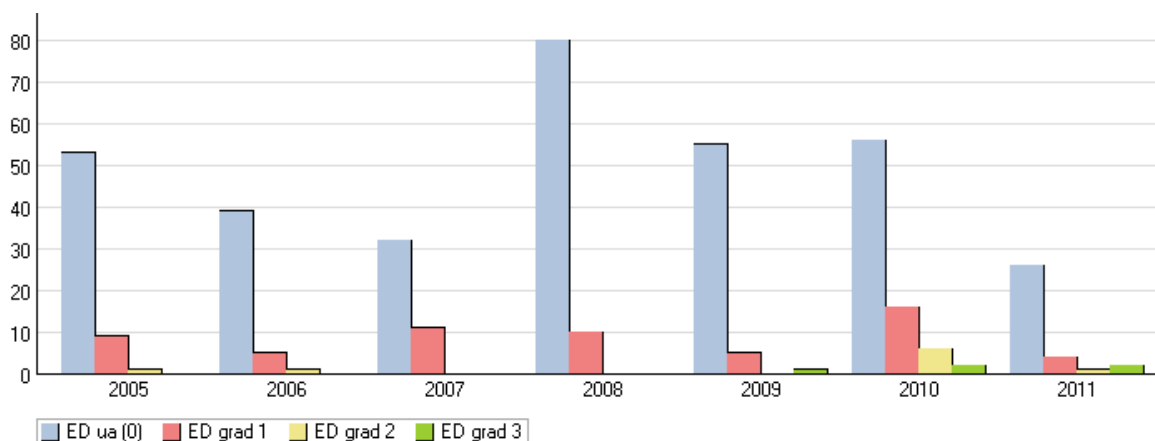
Antalet hundar belastade med armbågsartros har gått lite upp och ner. En större andel av hundar födda 2007 och 2010 är drabbade av artros än övriga år. Resultatet för 2011 är det för tidigt att säga så mycket om då det troligtvis kommer att röntgas ytterligare hundar under 2013.

Utveckling ED-belastade hundar (% av totalt undersökta) *

2000 – 4,2%	2006 – 13,3%
2001 – 5,3%	2007 – 25,6%
2002 – 10,0%	2008 – 11,1%
2003 – 20,0%	2009 – 9,8%
2004 – 12,5%	2010 – 30,0%
2005 – 15,9%	2011 – 21,2%

Totalt sett är endast ett fåtal hundar drabbade av måttlig eller kraftig dysplasi – de två senaste åren har det tyvärr dykt upp något fler än tidigare. Av totalt undersökta hundar ligger resultatet för ED-0 på 83,8%. Total andel ED-belastade (ED-1, 2 och 3) i rasen är 16,2%. Detta får ändå anses som en hyfsad genomsnittlig ED-statistik för rasen.

Diagnos	2005		2006		2007		2008		2009		2010		2011	
ED ua (0)	53	(84,1%)	39	(86,7%)	32	(74,4%)	80	(88,5%)	55	(89,8%)	56	(69,2%)	26	(78,8%)
ED grad 1	9	(14,3%)	5	(11,1%)	11	(25,6%)	10	(11,5%)	5	(8,5%)	16	(23,1%)	4	(12,1%)
ED grad 2	1	(1,6%)	1	(2,2%)							6	(3,8%)	1	(3,0%)
ED grad 3									1	(1,7%)	2	(3,8%)	2	(6,1%)
Totalt antal undersökta	63		45		43		90		61		80		33	
Snittålder för undersökningen	21		16		16		17		16		17		14	
Antal födda	109		88		77		167		125		162		88	
Röntgade / födda (%)	57,8%		51,1%		55,8%		53,8%		48,0%		49,3%		37,5%	





En hund med ED-1 har använts i avel under 2012 vilket är en förbättring från 2011 då två hundar med ED-1 har använts i avel.

Det är önskvärt att uppfödare känner till riskerna med att använda ED-belastade djur i avel. Det är också viktigt att andelen röntgade hundar ökar.

** Se bilaga HD/ED uträkning totalt. (Beakta antalet individer som ligger till grund för resultaten.)*

Mentalitet, MH

Under 2012 deltog 42 vita herdehundar på MH, Mentalbeskrivning Hund.

Totalt finns 368 mentalbeskrivna vita herdehundar från 2000-01-01 till 2012-12-31, 10 stycken har avbrutit.

Regnr	Hundnamn	Kön	Mentalbeskriven	Känd mental status	Avbrutit
AS22581/2004	Vita Herdens Prinze	H	2012-11-10	ja	-
S11880/2009	Paradise Pearl's Amber	T	2012-09-09	ja	-
S20464/2009	Strandkungens Carmenzita	T	2012-03-18	ja	-
S47057/2009	White Parthenos Olydiga Brynhild	T	2012-04-29	ja	-
S50956/2009	Rolling Dog's Hurricane	H	2012-06-09	ja	-
S50957/2009	Rolling Dog's Happy Daze	T	2012-04-15	ja	-
S54626/2008	Kasmurens Mercedes	T	2012-10-13	nej	ägaren
S56948/2008	Bianca	T	2012-09-29	ja	-
S61844/2008	Vallgårdens Dazzling Daisy	T	2012-05-01	ja	-
S67765/2009	Vinterängens Campary	T	2012-10-06	ja	-
SE10179/2011	South Stroom's Beauty Ashley	T	2012-09-08	ja	-
SE10182/2011	South Stroom's Beauty Dio	H	2012-05-08	ja	-
SE10183/2011	South Stroom's Beauty Danko	H	2012-09-08	ja	-
SE16680/2011	Barvestad's King Khafre At Giza	H	2012-04-22	ja	-
SE16683/2011	Barvestad's Queen Merites At Giza	T	2012-04-22	ja	-
SE21693/2010	Shamila	T	2012-09-08	ja	-
SE23062/2010	Vallgårdens Hiems Hilma	T	2012-04-14	ja	-
SE25130/2011	Kulleborgs Kleine-Champagne Jive	T	2012-08-25	ja	-
SE25131/2011	Kulleborgs Kleine-Cava Läkerol	T	2012-08-25	ja	-
SE26055/2011	Bonnibel Of Lovely Whitestar	T	2012-05-22	ja	-
SE27241/2010	Sunnantorps Just Call Me Wilma	T	2012-10-20	ja	-
SE31862/2010	Barvestad's Hirte	T	2012-05-08	ja	-
SE31865/2010	Barvestad's Hübschich Lita	T	2012-09-30	ja	-
SE33492/2011	Divatorpets Atlas Av Mimmi	H	2012-09-02	ja	-
SE33493/2011	Divatorpets Ako Av Mimmi	H	2012-09-02	ja	-
SE33495/2011	Divatorpets A-Diva Av Mimmi	T	2012-09-02	ja	-
SE33496/2011	Divatorpets Alice Av Mimmi	T	2012-09-02	ja	-
SE37418/2011	Strandkungens Tingeling	T	2012-06-17	ja	-
SE37912/2011	Reptil Smile Of The Heart Oflothian	H	2012-10-20	ja	-



Regnr	Hundnamn	Kön	Mentalbeskriven	Känd mental status	Avbrutit
SE38446/2011	Idefix	H	2012-09-08	ja	-
SE43369/2011	Vallgårdens Keen Kamelia	T	2012-09-08	ja	-
SE46780/2010	Kasmurens Hound Dog	H	2012-06-09	ja	-
SE46990/2010	Michaim's Carisma	T	2012-09-23	ja	-
SE48642/2010	Rolling Dog's Incredible Indra	T	2012-05-15	ja	-
SE50047/2010	Alpinarc Jessy	T	2012-04-29	ja	-
SE61202/2010	Michaim's Darana	T	2012-09-29	ja	-
SE64453/2010	Sunnantorps Good Girl Gone Bad	T	2012-05-26	ja	-
SE64454/2010	Sunnantorps Hotter Than Hell	T	2012-09-09	ja	-
SE64455/2010	Sunnantorps Torpedo Girl	T	2012-05-26	ja	-
SE64456/2010	Sunnantorps All The Way	T	2012-05-26	ja	-
SE64459/2010	Sunnantorps I'M A Legend Tonight	H	2012-05-26	ja	-
SE64461/2010	Sunnantorps Exciter	H	2012-05-26	ja	-

Mentalitet, MT

Under 2012 deltog 10 vita herdehundar på MT, Mentaltest.

Totalt har 52 vita herdehundar gjort MT, 37 med godkänt resultat.

Regnr	Hundnamn	Kön	Mentaltest	Godkänd	Avbrutit
SE61600/2010	NY HVIDDUEHOLM'S JACKIE FREJA	T	2012-04-28	ja	-
S44178/2009	SOUTH STREEM'S AMAZING DINOZZO	H	2012-05-12	nej	-
S57206/2008	BARVESTAD'S CHEOPS OF GIZA	T	2012-05-17	ja	-
S63767/2008	TÅGABO MIRAKEL TAGE	H	2012-06-30	ja	-
SE14892/2010	BARVESTAD'S ROCKIN ROBIN	H	2012-08-18	ja	-
S63768/2008	TÅGABO MÅNSTER MÅLLGAN	H	2012-09-01	ja	-
SE46770/2010	KASMURENS IF I CAN DREAM	T	2012-09-01	nej	-
S44175/2009	SOUTH STREEM'S AMAZING BAMBAS	H	2012-09-02	ja	-
S67766/2009	VINTERÄNGENS CASSIOPEIA	T	2012-10-07	nej	-
S20459/2009	STRANDKUNGENS CHALLENGE	H	2012-10-28	ja	-

Exteriörbeskrivning

Under 2012 exteriörbeskrevs 17 vita herdehundar, samtliga med godkänt resultat.

Totalt har 56 hundar exteriörbeskrivits, en hund med ej godkänd exteriör.

...

/ Avelsrådet



Registrerade kullar 2012 - RAS

1. Veddivas
Buddy-Enrico Vom Osteland VDHRWS07/0538 x Ingrid's Vita Angelique AS31535/2005
4 tikar, 3 hanar födda 2012-01-14
Följer RAS
2. Mårtensson Hillebi (ej kennelnamn)
Midhems Balder AS35728/2006 x White Parthenos Topaz S16927/2007
6 tikar 2011-12-31
Följer RAS
3. Snöherden
Barvestad's Cosmos S37626/2007 x Vallgårdens Call Me Cocos S17532/2008
6 tikar, 2 hanar födda 2012-02-04
Följer RAS
4. Frostflake's
Juan Of Skah Dakota NHSBBIJL2709739 x Frostflake's Grace Kelly S55090/2008
4 hanar 2 tikar födda 2012-02-19
Följer RAS
5. White Ice Wolfs
D'Artagnan Shon Du Domaine Du Thu L FINER39120/08 x Horsebo Supreme S25969/2009
4 tikar, 5 hanar födda 2012-04-03
Följer inte RAS
Tiken har ED1
6. White Parthenos
Tågabo Månster Mållgan S63768/2008 x Vallgårdens Bacchie AS69358/2006
5 tikar, 3 hanar födda 2012-04-02
Följer inte RAS
Tik och hane ej utställa med tillräckligt kvalitetspris
7. Michaims
Sunnatorps Budgie Beat AS21801/2004 x Barvestad's Bezzie AS33700/2006
6 tikar, 1 hane födda 2012-04-22
Följer RAS
8. Vinterängens
South Stroom's Amazing Bambas S44175/2009 x Vinterängens Cassiopeia S67766/2009
4 tikar, 5 hanar födda 2012-06-07
Följer RAS
9. Kasmurens
South Stroom's Amazing Dinozzo S44178/2009 x Båthuset's Angela AS33354/2005
8 tikar, 3 hanar födda 2012-05-05
Följer RAS



10. Barvestads
Barvestad's Cosmos S37626/2007 x Bianca Of Trebons Berger Blanc S11408/2007
1 hane född 2012-05-10
Följer RAS
11. Vallgårdens
Vallgårdens Monsieur Aragon AS68200/2005 x Bacchara Of Trebons Berger Blanc S53362/2007
1 tik, 5 hanar födda 2012-05-09
Följer RAS
12. Vallgårdens
Pipino's Big White Kitten S49742/2009 x Vallgårdens Darling Duchess S61846/2008
3 tikar, 3 hanar födda 2012-05-15
Följer RAS
13. South Stream's
Made-To-Measure Inspektör Ice DK02040/2010 x Barvestad's Dee-Dee S38943/2007
2 tikar, 4 hanar födda 2011-10-05
Följer RAS
14. South Stream's
Pipino's Athilla S54756/2007 x South Stream's Amazing Xenia S44171/2009
4 tikar, 2 hanar födda 2011-10-13
Följer RAS
15. Sunnantorp
Cherokee Baltic Beauty Du Bois Des Terne LOF1BBLS3222 x Compulsive Desire SE50046/2010
3 tikar, 8 hanar födda 2012-06-04
Följer RAS
16. Bring It On
The-Boss S50955/2008 x Alpinarc Jessy SE50047/2010
4 tikar 8 hanar födda 2012-09-06
Följer RAS
17. Divatorpet
Born To Win White Knight SE27146/2011 x Tågabo Mimmi Maräng S63757/2008
1 tik, 7 hanar födda 2012-08-07
Följer RAS
18. Paradise Pearl's
Pipino's Alexandre S54753/2007 x Ingrid's Vita C-Nicole S56518/2009
3 tikar, 3 hanar födda 2012-09-22
Följer inte RAS
Tiken ej utställd med tillräckligt kvalitetspris



19. Rolling Dog's

Barvestad's Cosmos S37626/2007 x Rolling Dog's Hera S50959/2009

3 tikar, 2 hanar födda 2012-11-02

Följer RAS

Importer registrerade 2012

SE12531/2012 Made-To-Measure Otsana Ofhelia

Herr Fuchur Von Der Herrin Vom See VDHRWS09/1142 x Crispy Of Trebons Berger Blanc

DK09021/2008

SE32561/2012 Dw's Teo Torriatte

Zucchero Meldolesi NHSBBIJL2747763 x Strawberry Ice v Vlerckensteijn NHSBBIJL2710635

SE32562/2012 Dw's Millionaire Waltz

Zucchero Meldolesi NHSBBIJL2747763 x Strawberry Ice v Vlerckensteijn NHSBBIJL2710635

SE44680/2012 Snowpatrols Force For The Future

Abraxas Vom Heiligen Gral VDHRWS09/1073 x Fay-Fiona La Blankpapilio ÖHZB/BBS836

SE50525/2012 Jesuto Av White Rewyr

Chagall Of Trebons Berger Blanc LOF3638 x Lof3348 LOF3348

SE52711/2012 Langundo Vom Terlünener Schloss

Cortez Vom Eis NHSB2806608 x Alinga NHSBBIJL2693208

SE58325/2012 Simply One Azzaro

Avathar Lothian Kann Schimmelpfeng NHSB2774307 x Horsebo Twix PKRWUI64632

SE58326/2012 Simply One Ashley Greene

Avathar Lothian Kann Schimmelpfeng NHSB2774307 x Horsebo Twix PKRWUI6463

SE58660/2012 Made-To-Measure Qi Quiana

Herr Fuchur Von Der Herrin Vom See VDHRWS09/1142 x Made-To-Measure Hallie Halia DK17973/2009

SE61610/2012 Avalon Of Ariellespride

Kentalo Vom Sutumer-Grund VDHRWS08/0917 x Veddinias Arielle S36459/2008