



Verksamhetsberättelse Avelsrådet Vit Herdehundklubb 2011

Verksamhet 2011

Avelsrådet har arbetat med att lägga in information i Lathunden. Avelsrådet har behandlat ärenden och dispenser gällande RAS samt deltagit vid möten och arbete gällande avel och hälsa. Ansvarig för Lathunden har deltagit i grundläggande utbildning programmet. Avelsrådet har även varit behjälpligt vid avelsfrågor och avelsplanering m.m. Under året har en hälsoenkät tagits fram som varit tillgänglig för medlemmar och uppfödare, 161 svar har inkommit.

Avelsrådet vill även tacka för visad öppenhet hos alla de uppfödare som delar med sig av sina erfarenheter och i förtroende berättar om defekter och sjukdomar hos sina hundar, både egen-uppfödda samt importer.

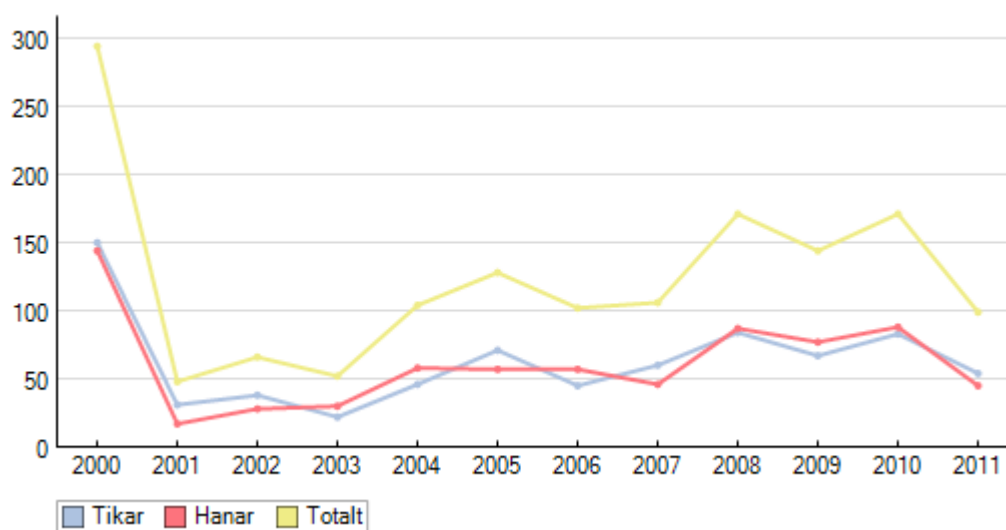
Det är uppfödare som ni som gör det möjligt att tillsammans förvalta en frisk och sund ras.

Tack!

Statistik registreringar SKK

Antal reg/år	2000	2001	2002	2003	2004	2005		2006		2007		2008		2009		2010		2011	
Tikar (vara importer)	150	31	38	22	46	71	(3)	45	(5)	60	(9)	84	(8)	67	(7)	83	(7)	54	(4)
Hanar (vara importer)	144	17	28	30	58	57	(2)	57	(5)	46	(4)	87	(5)	77	(1)	88	(3)	45	(3)
Totalt	249	48	66	52	104	128	(5)	102	(10)	106	(13)	171	(13)	144	(8)	171	(10)	99	(7)

Importer kan visas från och med 2004



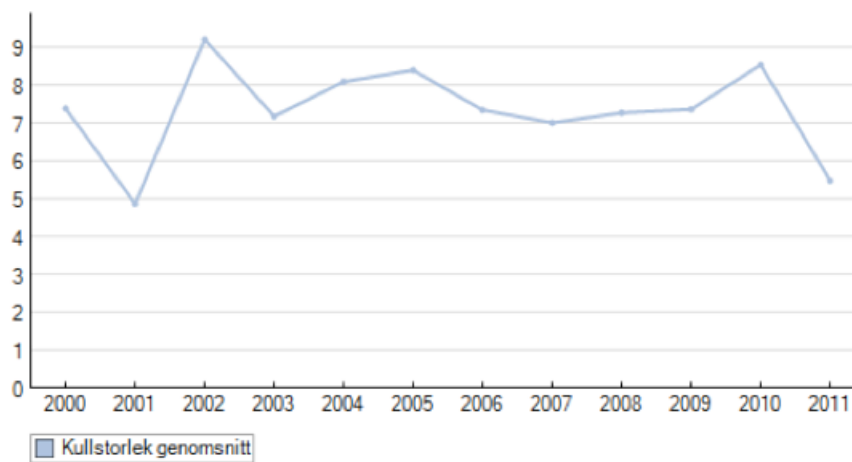
Under 2011 har totalt 99 stycken vita herdehundar registrerats i SKK.



- Fördelat på 54 tikar och 45 hanar
- 7 av dem är import, 4 tikar och 3 hanar:
 - Danmark: 1
 - Estland: 1
 - Frankrike: 1
 - Nederländerna: 2
 - Österrike: 2
- 2 stycken hundar har mönstrats in, 1 tik och 1 hane.
- **År 2011 registrerades 16 kullar varav 8 stycken följde RAS**, se bilaga "Registrerade kullar 2011 – RAS". 16 kullar med totalt 82 valpar ger en kullstorlek på 5,5 valpar/kull.

	2000	2001	2002	2003	2004	2005	2006	2007	2008	2009	2010	2011
Kullstorlek genomsnitt	7,4	4,9	9,2	7,2	8,1	8,4	7,3	7,0	7,3	7,4	8,5	5,5
Antal kullar	8	7	5	6	12	13	12	11	23	17	19	16

(År = födelseår)



Nya kennlar

Inga nya uppfödare med registrerat kennelnamn under 2011.



RAS-utvärdering

Population/avelshundsanvändning

Antal valpar per avelsdjur

Strategi:

Att följa den allmänna rekommendationen vid avel i små populationer, vilket innebär att enskilda avelshundar inte skall stå för mer 5% av det totala antalet registrerade valpar under en generation inom rasen, under hela sin livstid. *Detta skulle för vitt herdehund innebära ca 35 avkomor totalt.* För att bredda avelsbasen bör upprepade kombinationer undvikas.

Hanar	Regnr	Namn	Hundens andel av rasen		2011		Kull-snitt	Totalt Antal kullar	Totalt Antal valpar
			% Antal kullar	% Antal valpar	2011 Antal kullar	2011 Antal valpar			
	S53361/2007	Bright Blaze Of Trebons Berger Blanc	12,5	14,8	2	13	6,5	7	54
	S53517/2008	Annza's Axo	12,5	11,4	2	10	5,0	4	28
	SE47398/2010	Atax-Boss Vom Sutumer-Grund	12,5	10,2	2	9	4,5	2	9
	AS44333/2006	Jessies White Amigo	6,3	9,1	1	8	8,0	2	15
	AS62250/2006	Sunnantorps Eifur Ekingur	6,3	8,0	1	7	7,0	3	26
	FINER48149/09	Oldambt's Special Into Action	6,3	8,0	1	7	7,0	1	7
	AS35728/2006	Midhems Balder	6,3	6,8	1	6	6,0	2	16
	DK08009/2008	Made-To-Measure Famous Frisko	6,3	6,8	1	6	6,0	1	6
	S34897/2009	Vallgårdens Fenomenal Fling	6,3	6,8	1	6	6,0	1	6
	S57914/2007	Cool Casper Of Trebons Berger Blanc	6,3	6,8	1	6	6,0	2	13
	AS36339/2003	Dino Vom Selberg	6,3	4,5	1	4	4,0	9	72
	NHSBBILJ2655175	Hasna Of Skah Dakota	6,3	4,5	1	4	4,0	1	4
	AS68200/2005	Vallgårdens Monsieur Aragon	6,3	2,3	1	2	2,0	5	33

Tikar	Regnr	Namn	Hundens andel av rasen		2011		Kull-snitt	Totalt Antal kullar	Totalt Antal valpar
			% Antal kullar	% Antal valpar	2011 Antal kullar	2011 Antal valpar			
	S57206/2008	Barvestad's Cheops Of Giza	12,5	13,6	2	12	6,0	2	12
	S18267/2009	Vinterängens Bea	6,3	9,1	1	8	8,0	1	8
	S50956/2008	Let'Em-Talk	6,3	8,0	1	7	7,0	1	7
	S63757/2008	Tågabo Mimmi Maräng	6,3	8,0	1	7	7,0	1	7
	SE50046/2010	Compulsive Desire	6,3	8,0	1	7	7,0	1	7
	AS30612/2005	Frostflake's Cleo	6,3	6,8	1	6	6,0	2	12
	AS43002/2005	Rolling Dog's Extra Of White Z	6,3	6,8	1	6	6,0	4	30
	AS47086/2006	Arwen	6,3	6,8	1	6	6,0	2	12
	S16927/2007	White Parthenos Topaz	6,3	6,8	1	6	6,0	1	6
	S54750/2007	Pipino's Angeline	6,3	6,8	1	6	6,0	1	6



		Hundens andel av rasen							
Tikar		2011	2011	2011	2011	2011	Totalt	Totalt	
Regnr	Namn	% Antal kullar	% Antal valpar	Antal kullar	Antal valpar	Kull-snitt	Antal kullar	Antal valpar	
S53362/2007	Bacchara Of Trebons Berger Blanc	6,3	5,7	1	5	5,0	3	22	
AS42850/2003	Kulleborgs Gräfin-Lizzie	6,3	4,5	1	4	4,0	1	4	
S55090/2008	Frostflake's Grace Kelly	6,3	4,5	1	4	4,0	1	4	
S25969/2009	Horsebo Supreme	6,3	2,3	1	2	2,0	1	2	
S68864/2008	Vallgårdens Elegant Electra	6,3	2,3	1	2	2,0	1	2	

Två av de hundar som använts i avel under 2011 har fler än 35 avkommor totalt. Under 2010 användes även då två hundar som hade mer än totalt 35 avkommor, detta innebär ingen förändring från föregående år. Under 2009 var dock denna siffra noll.

Inga upprepade kombinationer har gjorts.

Effektiv avelsbas

Se bilaga "Avelsstatistik", "Effektiv avelsbas samtliga hundar" och "Effektiv avelsstatistik svenskfödda hundar"

Ålder på avelsdjur

Under 2011 har inget avelsdjur varit under 2 år vid parningstillfället. En tik har däremot varit 7 år eller äldre.

Det är bra att uppfödare förstår vikten av att inte använda för unga hundar i avel.

Att låta en tik ha sin första kull vid 7 års ålder och uppåt strider mot SKKs grundregler (3:5).

Andel hundar som överstigit 2 års ålder vid första valpkull:

2011: 100%

2010: 95%

2009: 77%

2008: 96%

2007: 100%

2006: 92%

2005: 77%

2004: 83%

2003: 83%

2002: 80%

2001: 71%

2000: 87%

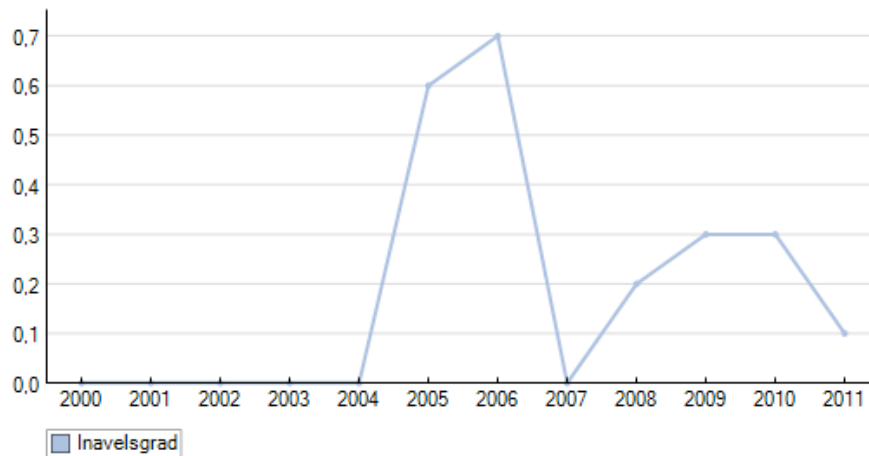


Inavel

Med hjälp av programverktöget Lathunden har vi beräknat inavelsgraden, den är tyvärr inte helt korrekt på grund av programtekniska problem bland annat beroende av att vi har individer som saknar S-registrering i vår population. Vi har dock beräknat inavelsgraden i den mån det går. Oavsett om vi beräknar inavelsgraden enbart baserat på S-registrerade hundar eller på samtliga hundar i databasen med födelsedata (då räknas även oregistrerade hundar och utlandsregistrerade hundar med) så har populationen en genomsnittlig inavelsgrad på under 0,6%.

	2000	2001	2002	2003	2004	2005	2006	2007	2008	2009	2010	2011
Inavelsgrad	-	-	-	0 %	0 %	0,6 %	0,7 %	0 %	0,2 %	0,3 %	0,3 %	0,1 %

Rasens genomsnittliga inavelsgrad. Beräknad över 5 generationer.



Det råder en allmän kultur bland de vita herdehunduppfödarna att undvika inavel och många uppfödare arbetar hårt med att öka populationens genetiska variation.



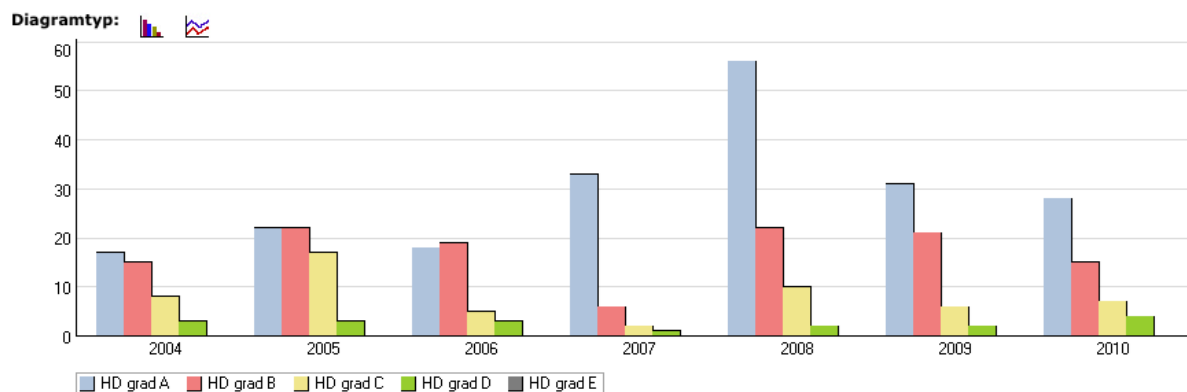
Höftledsdysplasi, HD

Antalet hundar belastade med höftledsdysplasi har ökat mot föregående år.

2009 – 13,3%

2010 – 20,4%

Diagnos	2004		2005		2006		2007		2008		2009		2010	
HD grad A	17	(39,5%)	22	(34,4%)	18	(40,0%)	33	(78,6%)	56	(62,2%)	31	(51,7%)	28	(51,9%)
HD grad B	15	(34,9%)	22	(34,4%)	19	(42,2%)	6	(14,3%)	22	(24,4%)	21	(35,0%)	15	(27,8%)
HD grad C	8	(18,6%)	17	(26,6%)	5	(11,1%)	2	(4,8%)	10	(11,1%)	6	(10,0%)	7	(14,3%)
HD grad D	3	(7,0%)	3	(4,7%)	3	(6,7%)	1	(2,4%)	2	(2,2%)	2	(3,3%)	4	(8,2%)
HD grad E														
Totalt antal undersökta	43		64		45		42		90		60		54	
Snittålder för undersökningen	23		22		16		17		16		16		12	
Antal födda	97		109		88		77		167		125		162	
Röntgade / födda (%)	44%		58,7%		51,1%		54,5%		53,9%		48,0%		33,3%	



Två hundar med HD-D har använts i avel under 2011, vilket är en försämring från 2010 då antalet HD-belastade avelsdjur var noll. Det är önskvärt att samtliga uppfödare känner till riskerna med att använda HD-belastade djur i avel, avelsrådet bör ge mer information om HD.



Armbågsdysplasi, ED



Antalet hundar belastade med armbågsartros har under flera år varit i stort sett oförändrat. En något större andel av hundar födda 2010 är drabbade av artros än övriga år.

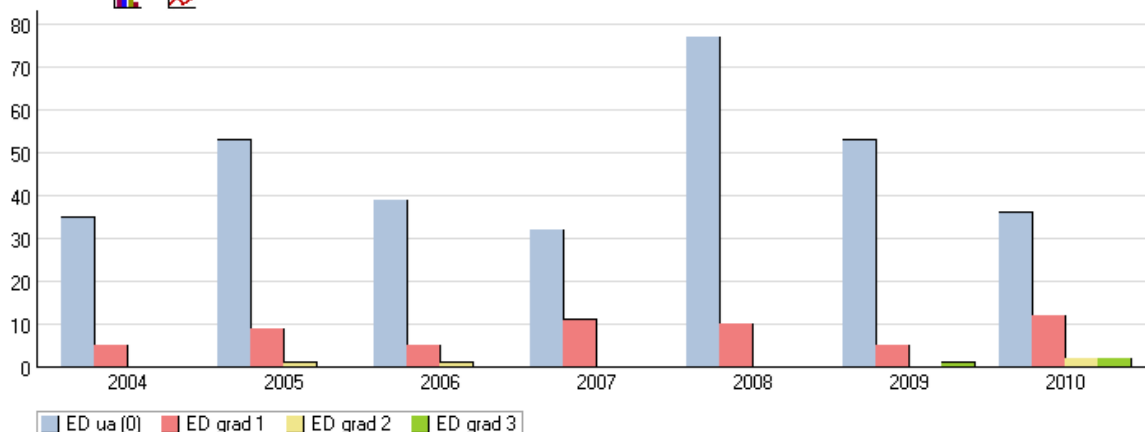
2009 – 10,2%

2010 – 30,8%

Totalt sett är endast ett fåtal hundar drabbade av måttlig eller kraftig dysplasi. Ett totalt genomsnittligt ED resultat på 82,8% (av totalt undersökta djur) med diagnos ED-0 får ändå anses som en fortsatt god genomsnittlig ED-statistik för rasen.

Diagnos	2004		2005		2006		2007		2008		2009		2010	
ED ua (0)	35	(87,5%)	53	(84,1%)	39	(86,7%)	32	(74,4%)	77	(88,5%)	53	(89,8%)	36	(69,2%)
ED grad 1	5	(12,5%)	9	(14,3%)	5	(11,1%)	11	(25,6%)	10	(11,5%)	5	(8,5%)	12	(23,1%)
ED grad 2			1	(1,6%)	1	(2,2%)							2	(3,8%)
ED grad 3											1	(1,7%)	2	(3,8%)
Totalt antal undersökta	40		63		45		43		87		59		52	
Snittålder för undersökningen	22		21		16		16		16		15		14	
Antal födda	97		109		88		77		167		125		162	
Röntgade / födda (%)	41%		57,8%		51,1%		55,8%		52,1%		47,2%		32,1%	

Diagramtyp:  



Två hundar med ED-1 har använts i avel under 2011, vilket är en försämring mot föregående år. Det är önskvärt att uppfödare känner till riskerna med att använda ED-belastade djur i avel, avelsrådet bör ge mer information om ED.



Mentalitet, MH

Under 2011 deltog 52 vita herdehundar på MH, Mentalbeskrivning Hund.

Totalt finns 329 mentalbeskrivna vita herdehundar från 2000-01-01 till 2011-12-31, 9 stycken har avbrutit.

Regnr	Hundnamn	Kön	Mentalbeskriven	Känd mental status	Avbrutit
AS44333/2006	Jessies White Amigo	H	2011-07-01	ja	-
AS69354/2006	Vallgårdens Braveheart	H	2011-10-09	ja	-
AS69358/2006	Vallgårdens Bacchie	T	2011-06-06	ja	-
S11882/2009	Arabellelucia	T	2011-10-22	ja	-
S18267/2009	Vinterängens Bea	T	2011-07-01	ja	-
S20463/2009	Strandkungens Cinzia	T	2011-05-07	ja	-
S30273/2009	Barvestad's Sleeping Beauty	T	2011-08-20	ja	-
S34896/2009	Vallgårdens Fantom Finder	H	2011-05-29	ja	-
S44033/2008	Sindre	H	2011-10-22	ja	-
S44171/2009	South Stream's Amazing Xenia	T	2011-04-10	ja	-
S47052/2009	White Parthenos Starke Tor	H	2011-10-29	ja	-
S47053/2009	White Parthenos Hjälpsamme Loke	H	2011-10-29	ja	-
S47055/2009	White Parthenos Försonande Eir	T	2011-04-30	ja	-
S47056/2009	White Parthenos Flitiga Beila	T	2011-10-29	ja	-
S49742/2009	Pipino's Big White Kitten	H	2011-04-10	ja	-
S50298/2009	Frostflake's Hedda	T	2011-04-16	ja	-
S50955/2009	Rolling Dog's Hot Shot	H	2011-07-03	ja	-
S50956/2008	Let'Em-Talk	T	2011-04-09	ja	-
S54620/2008	Kasmurens Demon	H	2011-05-14	ja	-
S54629/2008	Kasmurens Corvette	T	2011-06-04	ja	-
S54750/2007	Pipino's Angeline	T	2011-05-15	ja	-
S56518/2009	Ingrids Vita C-Nicole	T	2011-10-22	ja	-
S57209/2008	Barvestad's Faros At Alexandria	T	2011-09-18	ja	-
S61846/2008	Vallgårdens Darling Duchess	T	2011-10-22	ja	-
S67467/2009	Tågabo Palle Pirat	H	2011-05-01	ja	-
S67766/2009	Vinterängens Cassiopeia	T	2011-09-24	ja	-
SE14889/2010	Barvestad's Thriller	H	2011-10-22	nej	ägaren
SE14891/2010	Barvestad's This Is It	H	2011-04-10	ja	-
SE14892/2010	Barvestad's Rockin Robin	H	2011-04-10	ja	-
SE19778/2010	Eagle Witch Des Gardiens Du Pacte	T	2011-04-10	ja	-
SE27146/2011	Born To Win White Knight	H	2011-10-01	ja	-
SE27236/2010	Sunnantorps Just Do It	H	2011-10-02	ja	-
SE27237/2010	Sunnantorps Just Like You	H	2011-10-02	ja	-
SE27239/2010	Sunnantorps Just Like A Wolf	H	2011-10-02	ja	-
SE27242/2010	Sunnantorps Just Lovely Cirka	T	2011-10-02	ja	-
SE31863/2010	Barvestad's Heidi	T	2011-10-22	ja	-



Regnr	Hundnamn	Kön	Mentalbeskriven	Känd mental status	Avbrutit
SE31867/2010	Barvestad's Horand	H	2011-04-10	ja	-
SE31868/2010	Barvestad's Hermann	H	2011-05-08	ja	-
SE32287/2010	Made-To-Measure Imperial Ivy	T	2011-09-03	ja	-
SE43949/2010	Höglandos Vittra Von Vettet	T	2011-09-04	ja	-
SE46770/2010	Kasmurens If I Can Dream	T	2011-08-27	ja	-
SE48635/2010	Rolling Dog's Incredible Ize	H	2011-09-03	ja	-
SE48641/2010	Rolling Dog's Incredible Irac	H	2011-10-22	ja	-
SE49754/2010	Strandkungens Dallas	H	2011-09-25	ja	-
SE57261/2010	Lost Love Of The Heart Of Lothian	T	2011-11-06	ja	-
SE61600/2010	Ny Hviddueholm's Jackie Freja	T	2011-08-07	ja	-
SE64458/2010	Sunnantorps Gimme More	H	2011-10-29	ja	-
AS44333/2006	Jessies White Amigo	H	2011-07-01	ja	-
AS69354/2006	Vallgårdens Braveheart	H	2011-10-09	ja	-
AS69358/2006	Vallgårdens Bacchie	T	2011-06-06	ja	-
S11882/2009	Arabellelucia	T	2011-10-22	ja	-
S18267/2009	Vinterängens Bea	T	2011-07-01	ja	-

Mentalitet, MT

Under 2011 deltog 16 vita herdehundar på MT, Mentaltest.

Totalt har 42 vita herdehundar gjort MT, 30 stycken med godkänt resultat.

Regnr	Hundnamn	Kön	Mentaltest	Godkänt	Avbrutit
S20459/2009	STRANDKUNGENS CHALLENGE	H	2011-04-03	Nej	-
S38596/2007	STRANDKUNGENS BAMBINA	T	2011-04-03	Nej	-
SE26509/2010	X-RAY VOM TERLÜNER SCHLOSS	T	2011-04-10	Ja	-
AS33700/2006	BARVESTAD'S BEZZIE	T	2011-04-23	Nej	-
S70381/2007	MICHAIM'S GLOWING AKILO	H	2011-04-23	Nej	-
S38941/2007	BARVESTAD'S DELIGHT FOR ME	T	2011-04-23	Nej	-
AS33703/2006	BARVESTAD'S BAMZE	H	2011-04-23	Nej	-
S17532/2008	VALLGÅRDENS CALL ME COCCOS	T	2011-04-23	Ja	-
S51876/2009	LAIDY-DACCA	T	2011-05-15	Ja	-
S27111/2008	ROLLING DOG'S GALLANT GIDDE	H	2011-05-21	Ja	-
S50959/2009	ROLLING DOG'S HERA	T	2011-06-18	Nej	-
S34896/2009	VALLGÅRDENS FANTOM FINDER	H	2011-07-21	Nej	-
S50955/2008	THE-BOSS	H	2011-07-22	Ja	-
S56950/2008	BAILYS	H	2011-10-02	Ja	-
S49742/2009	PIPINO'S BIG WHITE KITTEN	H	2011-10-16	Ja	-
S42515/2008	SUNNANTORPS GILROY GIBSON	H	2011-10-22	Ja	-



Exteriörbeskrivning

Under 2011 exteriörbeskrevs 15 vita herdehundar, samtliga med godkänt resultat.

Totalt har 39 hundar exteriörbeskrivits, en hund med ej godkänd exteriör.

Under 2012 kommer arbetet med revideringen av RAS att slutföras. Avelsrådet fortsätter arbetet med utvärdering av hälsoenkäten tillsammans med översikt över rasens mentala hälsa.

Avelsrådet 2011 har bestått av Titti Benjaminsson, sammankallande Camilla Hjerpe (tom augusti, avgått på egen begäran*) Anette Björkman (tom november, avgått på egen begäran) och styrelsen. Sara Söderström finns i avelsrådet som resursperson och valpförmedlare är Agneta Johansson.

**Tillförordnad sammankallande har Anki Stareborn varit.*

Valpförmedlingen

Agneta Johansson har under året haft hand om vit herdehunds valpförmedling.

...

Det har kommit fler förfrågningar via e-post än telefon under 2011, men frågorna är de samma.

Förfrågningarna har kommit från hela Sverige och några har kommit från Finland och Norge.

Det har varit avelsfrågor, folk som inte har kennlar utan vill para sin tik för att hon är så snygg. Eller att deras hane är så trevlig. Då har jag hänvisat dem till sina uppfödare.

Det har blivit vanligt att de frågar om hundarna/valparna kommer att bli långhåriga. Så efterfrågan på långhårigt är stort. De som frågar har oftast ingen aning om att det finns korthårigt och blir lite frågande när jag undrar varför de vill ha en långhårig. "Finns det korthårigt" svarar en del. Vet även om att det är svårt att finna korthåriga hundar i Sverige nu mera.

Vanligaste frågorna är:

- Kan man jämföra vit herdehund med schäfer?
- Är schäfern och vit herdehunden lika i temperamentet/psyket?
- Finns det både kort- och långhårigt?
- Är det någon skillnad på de långhåriga och korthåriga? (förutom pälsen)
- Kan man ha småbarn med hundarna?
- Hur mycket kostar en hund?
- Måste man gå på bruks/lydnad?

När de kommer till frågan om jag kan rekommendera någon kennel. Så svarar jag alltid NEJ. Det kan jag inte och det får jag inte göra heller. Om de har hört att någon kennel har psykiskt svaga hundar så svara jag alltid att det har jag ingen vetskap om. Finns uppfödaren med på VHKs hemsida så uppfyller kullen klubbens krav för valphänvisning.

/ Agneta Johansson, valpförmedlare



Registrerade kullar 2011 – RAS

1. Barvestad's
Annza's Axo S53517/2008 x Barvestad's Cheops Of Giza S57206/2008
3 tikar, 2 hanar födda 2011-02-09
Följer RAS
2. Frostflake's
Hasna Of Skah Dakota NHSBBILJ2655175 x Frostflake's Grace Kelly S55090/2008
2 tikar, 2 hanar födda 2011-03-15
Följer RAS
3. Kulleborgs
Dino Vom Selberg AS36339/2003 x Kulleborgs Gräfin-Lizzie AS42850/2003
2 tikar, 2 hanar födda 2011-03-06
Följer inte RAS
*Hanen har 68 avkommor innan parning.
Tiken över 7 år vid första valpkullen (strider mot SKKs grundregler), Hd-D*
4. White Ice Wolfs
Atax-Boss Vom Sutumer-Grund SE47398/2010 x Horsebo Supreme S25969/2009
2 tikar födda 2011-03-17
Följer inte RAS
Tiken Hd-1
5. Ej reg kennel
Jessies White Amigo AS44333/2006 x Vinterängens Bea S18267/2009
4 tikar, 4 hanar födda 2011-04-11
Följer inte RAS
*Tiken ej Hd-röntgad, MH genomförts efter parning
Hanen MH genomförts efter parning*
6. Divatorpets
Atax-Boss Vom Sutumer-Grund SE47398/2010 x Tågabo Mimmi Maräng S63757/2008
3 tikar, 4 hanar födda 2011-04-19
Följer RAS
7. Strandkungens
Made-To-Measure Famous Frisko DK08009/2008 x Arwen AS47086/2006
4 tikar, 4 hanar födda 2011-04-29
Följer RAS
8. Vallgårdens
Vallgårdens Monsieur Aragon AS68200/2005 x Vallgårdens Elegant Electra S68864/2008
1 tik, 1 hane födda 2011-05-28
Följer RAS



9. Vallgårdens
Annza's Axo S53517/2008 x Bacchara Of Trebons Berger Blanc S53362/2007
3 tikar, 2 hanar födda 2011-06-06
Följer RAS
10. Sunnantorps
Sunnantorps Eifur Eskingur AS62250/2006 x Compulsive Desire SE50046/2010
4 tikar, 3 hanar födda 2011-06-11
Följer RAS
11. Rolling Dog's
Vallgårdens Fenomenal Fling S34897/2009 x Rolling Dog's Extra Of White Z AS43002/2005
5 tikar, 1 hane födda 2011-07-03
Följer RAS
12. Ej reg kennel
Oldambt's Special Into Action FINER48149/09 x Let'Em-Talk S50956/2008
5 tikar, 2 hanar födda 2011-08-12
Följer inte RAS
Tiken Hd-D, MH genomförts efter parning (temperamenttest Finland sedan tidigare)
13. Annza's
Cool Casper Of Trebons Berger Blanc S57914/2007 x Frostflake's Cleo AS30612/2005
2 tikar, 4 hanar födda 2011-10-05
Följer inte RAS
Hanen Ed-1
14. Barvestad's
Bright Blaze Of Trebons Berger Blanc S53361/2007 x Barvestad's Cheops Of Giza S57206/2008
3 tikar, 4 hanar födda 2011-10-13
Följer inte RAS
Hanen har 41 avkommor innan parning
15. Pipino's
Bright Blaze Of Trebons Berger Blanc S53361/2007 x Pipino's Angeline S54750/2007
3 tikar, 3 hanar födda 2011-11-15
Följer inte RAS
Hanen har 48 avkommor innan parning
16. Ej reg kennel
Midhems Balder AS35728/2006 x White Parthenos Topaz S16927/2007
6 tikar födda 2011-12-31
Följer inte RAS
Tiken officiellt utställd med 3:a i kvalitet