



Verksamhetsberättelse Avelsrådet VHK 2008

Verksamhet 2008:

Avelsrådet har under året genomfört flertalet telefonmöten. Två av avelsrådets medlemmar har genomgått kurs i programverktyget Lathunden. Drygt 1000 nya hundar har sedan dess lagts in i Lathunden och stamtavlor har börjat produceras till de nya kullar vars registreringar inkommit under året. Avelsrådet har arbetat med de "nya mönstringsreglerna" samt besvarat frågor kring mönstringar. Avelsrådet har även behandlat ärenden och dispensans gällande RAS. För tillfället arbetar avelsrådet med att ta fram ett välkomstpaket till nya uppfödare som efter färdigställandet kommer att skickas ut till samtliga uppfödare. Avelsrådet har även varit behjälpligt vid avelsfrågor och avelsplanering m.m.

Den 9 mars 2008 i samband med årsmötet anordnade avelsrådet ett uppfödarmöte där bl.a. RAS diskuterades.

Avelsrådet har genom internationella kontakter varit uppdaterade på aveln även i andra länder. Det föreligger en stor skillnad mellan olika länder hur man ser på olika defekter såsom tex kryptorchism/monochism, navelbräck, Hd, Ad m.m.

Avelsrådet vill även tacka för visad öppenhet hos alla de uppfödare som delar med sig av sina erfarenheter och i förtroende berättar om defekter och sjukdomar hos sina hundar, både egenuppfödda samt importer.

Det är uppfödare som ni som gör det möjligt att tillsammans förvalta en frisk och sund ras. Tack!

Statistik inregistreringar SKK:

Under 2008 har totalt 171 st vita herdehundar registrerats i SKK.

- 13 av dem är importer från:
Frankrike: 3 st
Nederländerna: 2 st
Finland: 1 st
Slovakien: 3 st
Danmark: 4 st
- 5 hundar har mönstrats in.
- År 2008 registrerades 21 kullar varav 9 st följde RAS, se bilaga "Registrerade kullar 2008"
21 kullar med totalt 153 valpar ger en kullstorlek på 7,3 valpar / kull

Nya kennlar:

Nya uppfödare med registrerat kennelnamn under 2008 hälsas välkomna:

Annza's, Ann Hagström i Åkersberga
South Stroom's, Elisabeth Söderström på Värmdö
Veddinas, Lena Hellman i Gimo

RAS

Population/avelshundsanvändning

Nya riktlinjer för antal valpar per avelsdjur

På grund av det ökade antalet registrerade vita herdehundar har avelsrådet räknat ut ett nytt antal valpar/avelshund. Enligt RAS så bör en avelshund inte ha fler avkomor än 5% av det totala antalet valpar under en generation. I nuläget är detta räknat på 140 valpar/år i fem år vilket ger totalt 35 valpar/avelshund.

Utklipp från RAS: *"Att följa den allmänna rekommendationen vid avel i små populationer, vilket innebär att enskilda avelshundar ej skall stå för mer 5% av det totala antalet registrerade valpar under en generation inom rasen, under hela sin livstid. Detta skulle för vit herdehund innebära ca 25 avkomor totalt. För att bredda avelsbasen bör upprepade kombinationer undvikas."*



Ålder på avelsdjur

Under 2008 har en avelshane varit under 1,5 år, annars har samtliga avelsdjur varit över 2 år vid registrering av första valpkull.

Inavel

Med hjälp av programverktyget Lathunden kommer det att inom en överblickbar framtid bli möjligt att räkna ut en mer tillförlitlig inavelsgrad inom hela den svenska populationen.

Av de valpkullar som registrerats under 2008 är det ingen som överstiger en inavelsgrad på 6,25%. Det råder en allmän kultur bland de vita herdehunduppfödarna att undvika inavel och många uppfödare arbetar hårt med att öka populationens genetiska variation.

Höftledsdysplasi, HD

Antalet hundar belastade med höftledsdysplasi har minskat.

Se bilaga HD-statistik Vit Herdehund.

Armbågsdysplasi, AD

Antalet hundar belastade med armbågsartros är i stort sett oförändrat, något större andel av hundar födda 2007 är drabbade av lindrig artros än tidigare år. Endast ett fåtal hundar totalt sett är drabbade av måttlig dysplasi och detta måste ändå ses som en god AD statistik i den vita herdehundspopulationen jämfört med andra raser. Av de hundar födda 2007 är 76 % av de undersökta hundarna utan anmärkning på armbågarna, övriga är över 80% utan anmärkning.

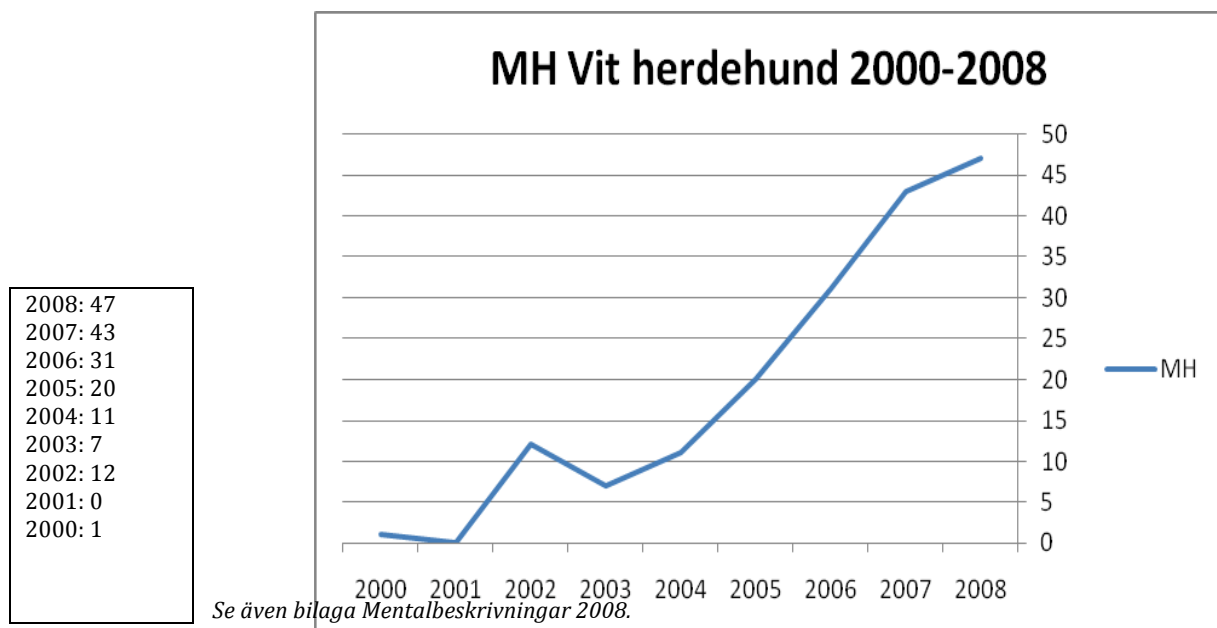
Se bilaga AD-statistik Vit Herdehund.

Mentalitet, MH

Under 2008 gjorde 47 vita herdehundar Mentalbeskrivning Hund, MH. Totalt finns nu 175 mentalbeskrivna vita herdehundar.

Vit Herdehundklubb har under året påbörjat arbetet med att ta fram en mentalprofil för Vit Herdehund.

Antal mentalbeskrivna hundar 2000-2008:





Registrerade kullar 2008:

1. 2008-01-04

AS68200/2005 Vallgårdens Monsieur Aragon X S47873/2007 Unique Angin Of Allways Yours

Följer ej RAS:

Hanen har ej genomfört mentalbeskrivning

Tiken har ej genomfört mentalbeskrivning

2. 2008-02-17

S15897/2008 Nice Of You To Come Bye Ultimo X AS34649 Barvestad's Axindra

Följer ej RAS:

Hanen saknar AD-röntgenresultat samt har ej genomfört mentalbeskrivning.

Tiken saknar bedömning på officiell utställning

3. 2008-03-05

AS47087/2006 Aragon X AS18736/2004 Verguns Ana

Följer RAS

4. 2008-03-07

FINER34261/05 Svarzekoks Bugatti Chiron X AS43002/2005 Rolling Dog's Extra Of White Z

Följer RAS

5. 2008-03-13

S17631/2007 Frostie Aen Den Noordendijck X AS37458/2005 Fleet Wood Mac's Estelle

Följer ej RAS:

Hanen har Ad-1 samt är parad före 2 års ålder.

6. 2008-03-14

AS55471/2006 Pach-Keli-Oz X AS47085/2006 Athena

Följer RAS

7. 2008-04-10

VDH03/148R0254 Axo Von Der Beerentrift X AS31535/2005 Ingrid's Vita Angelique

Följer ej RAS:

Hanen saknar AD-röntgenresultat

8. 2008-05-23

AS47087/2006 Aragon X AS21808/2004 Sunnantorps Bezel Blixtra

Följer RAS

9. 2008-02-25

AS59326/2002 Fleet Wood Mac's Balto X AS57239/2004 Frostflake's Akela

Följer ej RAS:

Hanen har röntgenresultat Hd-C samt har ej genomfört mentalbeskrivning.

Tiken har ej genomfört mentalbeskrivning samt är ej bedömd på officiell utställning.

10. 2008-06-18

AS56710/2005 Cyrano Of Quiet Angel X AS31533/2005 Ingrid's Vita Amazing Grace

Följer RAS

11. 2008-05-10

AS00167/200 Aspro Psyche X AS23138/2002 White Woolfs Denja

Följer ej RAS:

Hanen har ej genomfört mentalbeskrivning samt är ej bedömd på officiell utställning.



12. 2008-07-08

VDHRWS05/0008 Atax-Boss Vom Sutumer-Grund X AS30612/2005 Frostflake's Cleo
Följer RAS

13. 2008-07-26

AS15051/2006 Jack Akbo-Parchovany X AS33354/2005 Båthuset's Angela
Följer ej RAS:
Hanen har ej genomfört mentalbeskrivning
Tiken har ej genomfört mentalbeskrivning

14. 2008-07-18

NHSBBIJL2537738 Lothians Vencer Kann Schimmelpfeng X S61016/2007 Zena Of White Condor
Följer ej RAS:
Tiken har ej genomfört mentalbeskrivning

15. 2008-07-27

AS15051/2006 Jack Akbo-Parchovany X AS68254/2004 Serina
Följer ej RAS:
Hanen har ej genomfört mentalbeskrivning
Tiken är ej bedömd på officiell utställning

16. 2008-07-29

AS21801/2004 Sunnantorps Budgie Beat X S11408/2007 Bianca Of Trebons Berger Blanc
Följer RAS

17. 2008-07-26

S16703/2008 Made-To-Measure Canis Cassanova X AS51903/2006 Pauhunmäen Anina
Följer ej RAS:
Hanen har röntgenresultat Ad-1 samt har ej genomfört mentalbeskrivning.
Tiken har röntgenresultat Hd-C, har ej genomfört mentalbeskrivning samt är ej bedömd på officiell utställning.

18. 2008-09-07

AS68200/2005 Vallgårdens Monsieur Aragon X S53362/2007 Bacchara Of Trebons Berger Blanc
Följer RAS

19. 2008-09-15

AS00167/200 Aspro Psyche X AS27120/2005 Tågabo Alaska
Följer ej RAS:
Hanen har ej genomfört mentalbeskrivning samt är ej bedömd på officiell utställning.

20. 2008-11-17

S53361/2007 Bright Blaze Of Trebons Bergerblanc X S47873/2007 Unique Angin Of Allways
Yours
Följer RAS

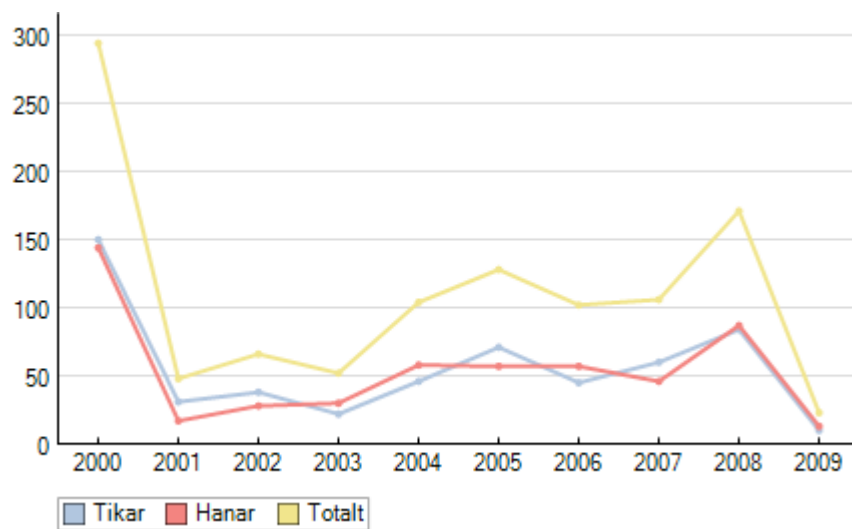
21. 2008-11-23

NHSBBIJL2537738 Lothians Vencer Kann Schimmelpfeng X AS43347/2005 White Shadow Du
Bois Des Ternes
Följer ej RAS:
Tiken har röntgenresultat Ad-1

Registreringsstatistik Vit Herdehund

Antal reg/år	2000	2001	2002	2003	2004	2005	2006	2007	2008	2009
Tikar (varav importer)	150	31	38	22	46	71 (3)	45 (5)	60 (9)	84 (8)	10 (1)
Hanar (varav importer)	144	17	28	30	58	57 (2)	57 (5)	46 (4)	87 (5)	13
Totalt	294	48	66	52	104	128 (5)	102 (10)	106 (13)	171 (13)	23 (1)

Importer kan visas fr.o.m. 2004

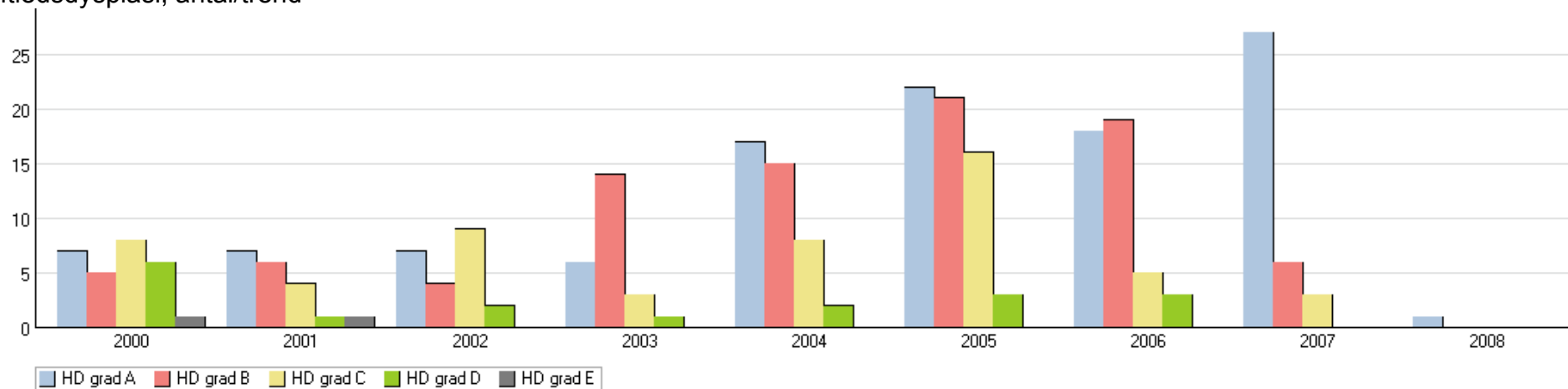


HD-statistik Vit Herdehund

Diagnos	2000		2001		2002		2003		2004		2005		2006		2007		2008	
HD grad A	7	(25,9 %)	7	(36,8 %)	7	(31,8 %)	6	(25,0 %)	17	(40,5 %)	22	(35,5 %)	18	(40,0 %)	27	(75,0 %)	1	(100,0 %)
HD grad B	5	(18,5 %)	6	(31,6 %)	4	(18,2 %)	14	(58,3 %)	15	(35,7 %)	21	(33,9 %)	19	(42,2 %)	6	(16,7 %)		
HD grad C	8	(29,6 %)	4	(21,1 %)	9	(40,9 %)	3	(12,5 %)	8	(19,0 %)	16	(25,8 %)	5	(11,1 %)	3	(8,3 %)		
HD grad D	6	(22,2 %)	1	(5,3 %)	2	(9,1 %)	1	(4,2 %)	2	(4,8 %)	3	(4,8 %)	3	(6,7 %)				
HD grad E	1	(3,7 %)	1	(5,3 %)														
Totalt antal undersökta	27		19		22		24		42		62		45		36		1	
Snittålder för undersökning (månader)	20		20		23		19		22		20		16		14		13	
Antal födda	59		34		46		43		97		109		88		77		167	

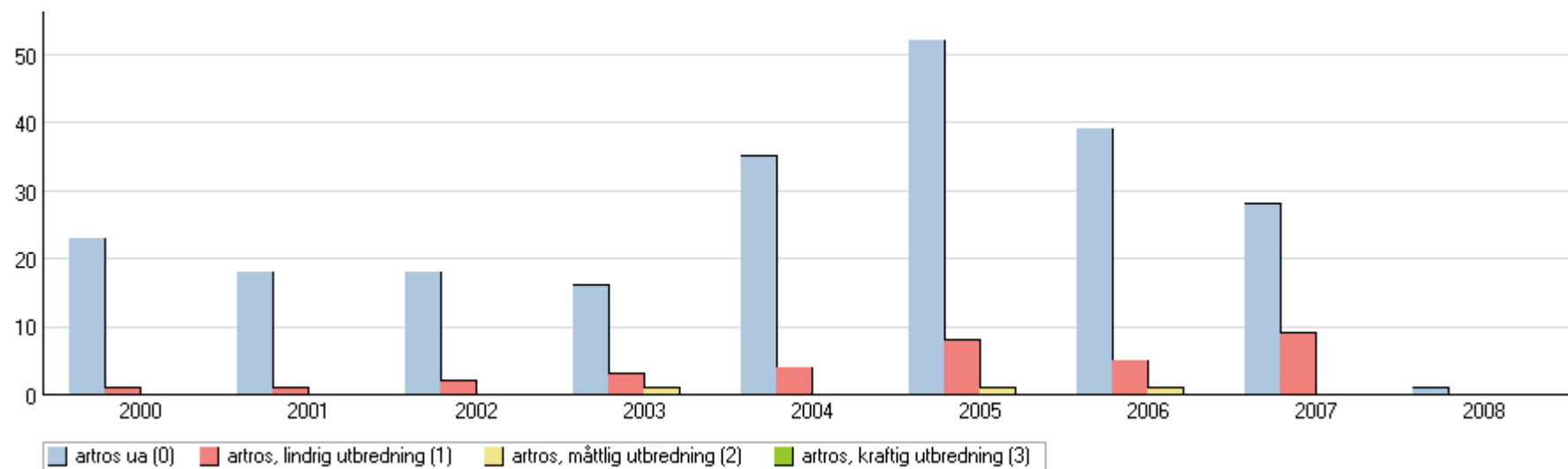
* Se även gamla avläsningssystemet

Höftledsdysplasi, antal/trend



AD-statistik Vit Herdehund

Diagnos	2000		2001		2002		2003		2004		2005		2006		2007	
artros ua (0)	23	(95,8 %)	18	(94,7 %)	18	(90,0 %)	16	(80,0 %)	35	(89,7 %)	52	(85,2 %)	39	(86,7 %)	28	(75,7 %)
artros, lindrig utbredning (1)	1	(4,2 %)	1	(5,3 %)	2	(10,0 %)	3	(15,0 %)	4	(10,3 %)	8	(13,1 %)	5	(11,1 %)	9	(24,3 %)
artros, måttlig utbredning (2)							1	(5,0 %)			1	(1,6 %)	1	(2,2 %)		
artros, kraftig utbredning (3)																
Totalt antal undersökta	24		19		20		20		39		61		45		37	
Snittålder för undersökning (månader)	20		20		23		18		21		20		16		14	
Antal födda	59		34		46		43		97		109		88		77	





Mentalbeskrivningar 2008

47 st vita herdehundar genomförde Mentalbeskrivning Hund under 2008

2008-04-05-018 TJÖRN

S57914/2007 Cool Casper Of Trebons Berger Blanc

2008-04-06-017 GÖTENE

AS40569/2006 Vita Herdens Kylie

2008-04-06-022 NORRKÖPING

AS22907/2004 Kärleksbacken's Chloe

2008-04-26-060 BERGBY

AS33357/2005 Båthuset's Asti

2008-04-26-061 FÄRJESTADEN

S38592/2007 Strandkungens Bernini

S38593/2007 Strandkungens Bianchini

S38591/2007 Strandkungens Big Boss

AS19856/2004 Fleet Wood Mac's Cariña

S38596/2007 Strandkungens Bambina

2008-05-10-071 FÄRJESTADEN

S53361/2007 Bright Blaze Of Trebons Bergerblanc

AS68200/2005 Vallgårdens Monsieur Aragon

AS47086/2006 Arwen

S53362/2007 Bacchara Of Trebons Berger Blanc

AS30619/2005 Frostflake's Daisy

2008-05-11-048 FÄRJESTADEN

AS30624/2005 Frostflake's Dusty

2008-05-25-044 VÄXJÖ

S53141/2007 Asta

2008-06-07-058 SOLNA/SUNDBYBERG

S37626/2007 Barvestad's Cosmos

AS37464/2005 Fleet Wood Mac's Eros

AS62250/2006 Sunnantorps Eifur Eskingur

S37629/2007 Barvestad's Cee-Cee

S38943/2007 Barvestad's Dee-Dee

2008-06-15-015 MORA

AS62247/2006 Sunnantorps Excellent Ezter

2008-06-23-003 VÄSTERÅS

S42605/2007 Shiva

2008-06-24-006 SÄTTNA

S38945/2007 Barvestad's Desoto

S38947/2007 Barvestad's Dexter

AS57856/2006 Rolling Dog's Flying Fortuna

2008-07-09-009 SOLNA/SUNDBYBERG

S12066/2008 Axcel White Shine

S37631/2007 Barvestad's Cilla

S37633/2007 Barvestad's Cleopatra

AS48283/2005 Sunnantorps Coming For A Chance

AS66848/2005 Sunnantorps Diosa Dinaj



S47873/2007 Unique Angin Of Allways Yours

2008-07-27-018 SOLNA/SUNDBYBERG

S38946/2007 Barvestad's Dustin

2008-08-17-042 SJÖBO

AS35728/2006 Midhems Balder

2008-09-06-090 GÖTEBORG

AS37463/2005 Fleet Wood Mac's Echo

2008-09-28-060 VALLENTUNA

S38948/2007 Barvestad's Devil

2008-10-04-069 SÄVSJÖ

S16922/2007 White Parthenos Onyx
S16920/2007 White Parthenos Zafir
S16923/2007 White Parthenos Diamant
S16924/2007 White Parthenos Jade
S16926/2007 White Parthenos Opal
S16927/2007 White Parthenos Topaz

2008-10-11-033 FINSPÅNG

S38941/2007 Barvestad's Delight For Me (Ej känd mental status. Ägaren avbryter)
S21452/2007 Pipino's Mata-Hari

2008-10-18-035 JÖNKÖPING

AS30032/2006 Kulleborgs Immer-Jolyn

2008-10-18-040 RONNEBY

AS30029/2006 Kulleborgs Ich-Hector

2008-10-25-036 KUNGSBACKA

S54755/2007 Pipino's Aquilo

Antal mentalbeskrivna hundar

2008: 47
2007: 43
2006: 31
2005: 20
2004: 11
2003: 7
2002: 12
2001: 0
2000: 1

Totalt: 172 mentalbeskrivna vita herdehundar